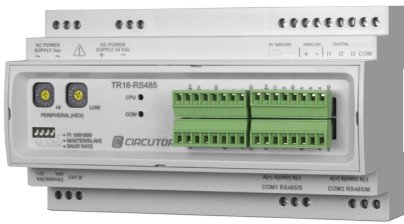
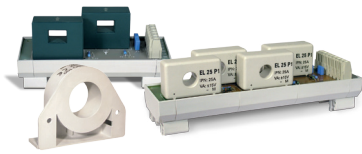


TR16

Mehrkanal-Spannungs- und Gleichstrommessungsgerät für PV-Strings



Kompatibel mit den Transformatormodulen der Serie **M/TR**.



Beschreibung

Das **TR16** ist ein Analysegerät für die Gleichstrommessung von bis zu 16 Photovoltaik-Strings. Seine Merkmale machen es zu einem idealen und vielseitigen Gerät für die Messung verschiedener Strompegel in Abhängigkeit der Sensoren, die an die Eingänge angeschlossen sind. Das Gerät hat einen analogen Eingang 0...20 mA und einen Eingang für den Anschluss einer Temperatursonde **PT100** oder **PT1000**, wodurch verschiedene Umgebungsvariablen gemessen werden können.

Anwendung

– Einsatz in der Überwachung der Solar-PV-Strings zur Messung von bis zu sechzehn Gleichstrom-Erzeugungsketten und einer Spannung bis zu 1000 V.

Technische Merkmale

Versorgungsstromkreis	Nennspannung	230 V AC / 24 V DC
	Toleranz	± 20 % AC / ± 10 %
	Frequenz	50 Hz AC
	Stromaufnahme des Geräts ohne Transformatoren	8 mA / 1,84 VA AC 70 mA DC
	Stromaufnahme des Geräts mit 8 Sensoren (im Leerlauf)	32 mA / 7,36 VA AC 270 mA DC
	Stromaufnahme des Geräts mit 8 Sensoren (Strom)	32 mA / 7,36 VA AC 270 mA DC
Genauigkeit	Linearität	± 0,1%
	Gesamt	± 0,5% I_n
	Auflösung	± 0,075% I_n
	Offset	0,075% I_n
	Messbereich	2,5 ... 100% I_n
	Spannung	1 %
Genauigkeit Transformatoren	Linearität (ohne Offset)	± 0,5%
	Offset 25 °C	± 10 mV bei $I_n = 0$
	Abweichung Offset / T	± 1 mV / °C
	Temperaturabweichung Verstärkung	± 0.05 % / °C
Digitale Eingänge	Anzahl Eingänge	16
	Typ	Potenzialfrei, optoisoliert (Trockenkontakt)
	Max. Aktivierungsstromstärke	50 mA
Mechanische Merkmale	Betriebstemperatur	-10...+65 °C
	Relative Luftfeuchte	5...95% (nicht kondensierend)
	Schutzklasse	IP 20
Sicherheit	Kategorie III - 300 V AC (EN 61010) Schutz gegen elektrischen Schlag durch doppelte Isolierung Klasse II	
Normen	CE-Kennzeichnung UL-Prüfzeichen (siehe Standards im Anhang) UR-Prüfzeichen (Kanada) (siehe Standards im Anhang)	

TR16

Mehrkanal-Spannungs- und Gleichstrommessungsgerät für PV-Strings

Artikelnummern

Typ	Bestellnummer	Beschreibung	Strom
TR16-RS-485	E80003	Messung von bis zu 16 konfigurierbaren Kanälen Spannungsmessung bis 1000 V Möglichkeit des Anschlusses von Transformatoren mit verschiedenen Primärseiten	Configurable
TR16-RS-485-UL	E800020000700	Messung von bis zu 16 konfigurierbaren Kanälen Spannungsmessung bis 1000 V Möglichkeit des Anschlusses von Transformatoren mit verschiedenen Primärseiten UL-Prüfzeichen	Configurable

Typ	Bestellnummer	Beschreibung
M/TR-25A x2	E80010	Modul mit 2 Transformatoren bis 25 A
M/TR-25A x4	E80011	Modul mit 4 Transformatoren bis 25 A
M/TR-100A	E80012	Transformator bis 100 A
M/TR-200A	E80013	Transformator bis 200 A

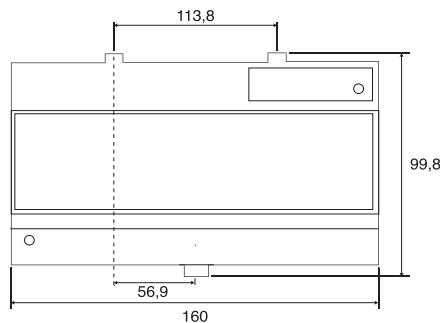
* Die Zubehörteile **E80010**, **E80011**, **E80012** und **E80013** sind Ergänzungen, die in der **UL**-Datei aufgelistet sind, weshalb sie zusammen mit dem **TR16** mit **UL**-Prüfzeichen, als Baugruppe zertifiziert werden können.

Typ	Bestellnummer	Beschreibung
M/TR-100A - UR Certification	E800120000500	Transformator bis 100 A
M/TR-200A - UR Certification	E800130000500	Transformator bis 200 A

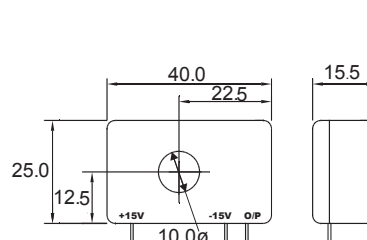
Die Zubehörteile **E800120000500 und **E800130000500** sind Ergänzungen mit **UR**-Prüfzeichen. Für die **UR**-Erfüllung mit Geräten anderer Hersteller.

Abmessungen

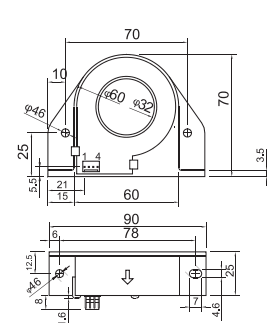
TR16



M/TR-25A



M/TR-100/200A



Conexiones

