

CEM

Choques para lado motor

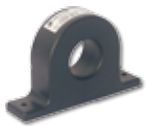


Descripción

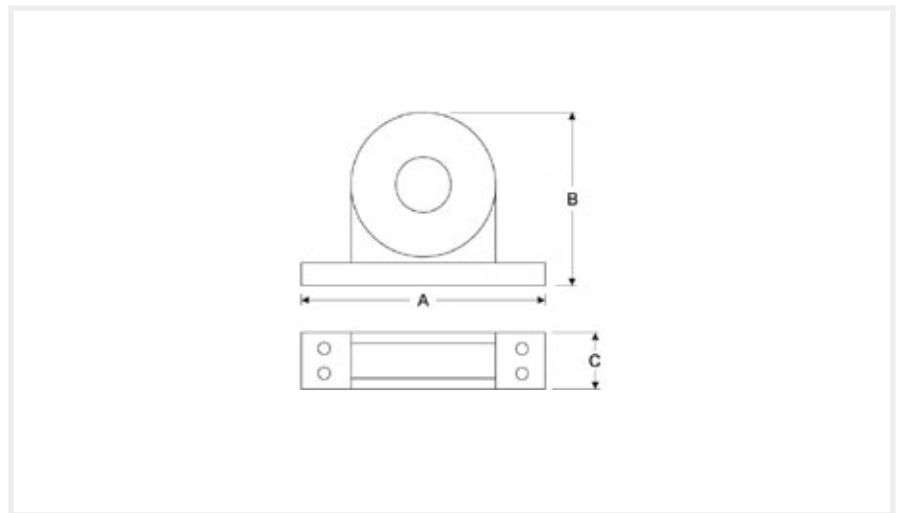
Ferritas o choques de salida a motor.

Aplicación

Disminuir el exceso de corrientes en modo común, causantes de perturbaciones radiadas en el cable de conexión al motor, provocando interferencias en sistemas de control, líneas de datos, etc.



Dimensiones



Referencias

Potencia Motor (kW)	Ø Interior	Peso (g)	Dimensiones (mm) A x B x C	Tipo	Código
2,2	21 mm	80	85 x 46 x 22	CEM - 21	R7Z111
15	28,5 mm	180	105 x 62 x 25	CEM - 28,5	R7Z121
45	50 mm	50	150 x 110 x 50	CEM - 50	R7Z131
>45	58 mm	1 500	200 x 170 x 65	CEM - 58	R7Z141