

PowerStudio SCADA



Oprogramowanie do zarządzania, kontroli i monitoringu energetycznego

Opis

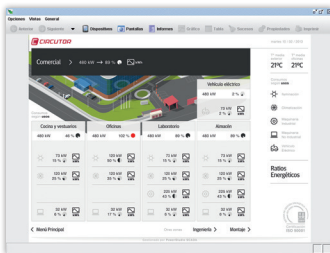
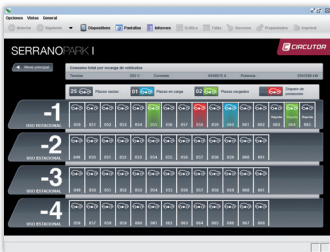
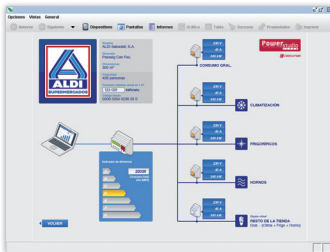
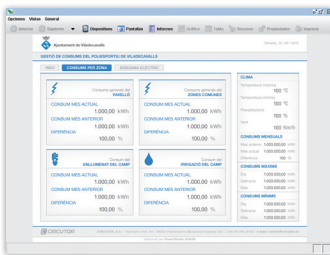
Ze względu na różnorodność i dużą ilość urządzeń, które mogą występować w instalacji, a dodatkowo mogą być powiązane między sobą, ważne jest, aby móc przeglądać na jednym ekranie poszczególne parametry różnych urządzeń i aby były one jednocześnie aktualizowane. **PowerStudio SCADA** został opracowany w tym właśnie celu, w taki sposób, aby każdy użytkownik mógł tworzyć swoje własne ekrany i spersonalizowane raporty, zgodnie ze swoimi potrzebami.

PowerStudio SCADA to narzędzie, które umożliwi Państwu uzyskanie raportów z danymi pozyskanymi przez urządzenia, aby móc zastosować środki prewencyjne lub naprawcze w instalacji.

I na koniec, opisywane oprogramowanie pozwala zintegrować urządzenia **CIRCUTOR** do zarządzania, jak np. analizatory sieci **CVM**, wielofunkcyjne liczniki energii **CIRWATT**, urządzenia zabezpieczające, urządzenia do sygnalizacji procesów oraz do automatycznego sterowania obciążeniami za pomocą przekaźników.

PowerStudio SCADA jest wyposażony w serwer XML, dzięki czemu może dostosować się do najnowocześniejszej technologii poprzez Internet. **PowerStudio SCADA** oferuje dodatkowo możliwość dołączenia serwera **OPC** lub **SQL Data Export** za pomocą odpowiednich modułów.

Przykłady



Zastosowania

Monitoring energetyczny, prewencyjna linia i instalacji energetycznych oraz naliczanie kosztów przypadających na odpowiednie działy lub procesy produkcyjne.

Referencje

PowerStudio SCADA (Licencja USB) Wersja 4.0

Program do nadzoru energetycznego w budynkach i instalacjach przemysłowych z możliwością tworzenia raportów, rysunków i schematów jedno-kreskowych. Inne jego funkcje są następujące:

M90231

- Zdalna konfiguracja parametrów miernika
- Wyświetlanie parametrów w czasie rzeczywistym
- Zapis i wydruk zarejestrowanych danych w tabeli lub na wykresie.
- Wielo-obiektowy serwer sieciowy (Web Server) i wbudowany serwer plików XML (XML Server).
- Tworzenie profili dostępowych i kont użytkowników z nazwami i hasłami.
- Duża wszechstronność i bardzo łatwe użytkowanie.
- Kompatybilność z programami **OPC** dla PS/PSS.
- Konfiguracja zdarzeń dostosowana do potrzeb (alarmów, obliczeń, wysyłania e-maili).
- Budowa ekranów dostosowanych do potrzeb.
- Możliwość wykonywania czynności kontrolnych nad urządzeniami.
- Moduł generowania raportów i symulatora faktur energetycznych.
- Możliwość tworzenia bloków taryfowych lub bloków czasowych.
- Parametryzacja obliczeń dostosowanych do potrzeb dla uzyskania EnPIs.
- Porównanie przechowywanych danych zarejestrowanych.
- Zarządzanie zdalnymi systemami wielo-punktowymi w połączeniu z serwerami danych **EDS** i **EDS-3G**.
- Kompatybilność z platformami Windows 7 i 8 w 32 i 64 bitach.

PowerStudio Scada DELUXE (Licencja USB)

Oprócz zalet oferowanych przez moduł standardowy **PowerStudio SCADA**, Deluxe posiada:

M90241

- Sterownik Modbus dla połączeń z urządzeniami standardowymi.
- RS-485 z protokołem Modbus/RTU (w sterowniku).
- Transparentne połączenia w sieci Ethernet przy użyciu protokołu UDP, protokołu TCP i protokołu Modbus/TCP.
- Kompatybilne zmienne muszą być zapisane w formacie szesnastkowym.
- Możliwość uzyskiwania danych przy użyciu protokołu **OPC/DA** (dane w czasie rzeczywistym).
- Możliwość podłączenia kamer obserwacyjnych i podglądu obrazu poprzez połączenie internetowe (IP) (bez funkcji zapisu).
- Możliwość kaskadowego połączenia **PSSD**.
- Sterownik do wyładowania liczników za pomocą protokołu **IEC 870** (standardowy ASDUS).
- Ogólne połączenie zdalnych aplikacji PowerStudio w jednym tylko serwerze.
- Kompatybilność z platformami Windows 7 i 8 w 32 i 64 bitach.
- Kompatybilność z programami **OPC** dla PS/PSS