

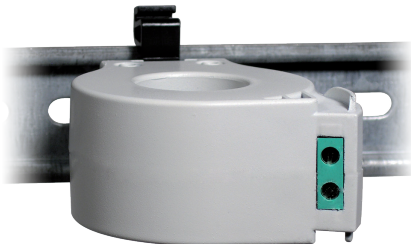
## Conexión con sólo 2 hilos

Conexión con borne de 2 hilos que facilita la instalación.

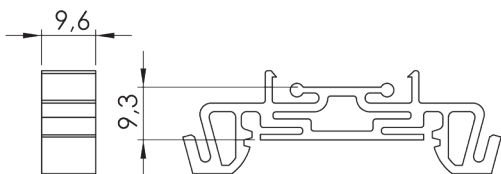


## Accesorio carril DIN

Los transformadores **WGC** disponen de un accesorio para carril DIN que facilita aun más su instalación.



Dimensiones



## Características técnicas

<b>Aislamiento eléctrico</b>	Seguridad	IEC 60664-1 / IEC 60664-3
	Tensión Máxima asignada de servicio	720 V
	Tensión Impulso asignada / polución	3 kV / III
<b>Circuito de medida</b>	Relación de transformación asignada, $K_n$	30 / 0,06 A
	Precisión en la medida	10 ... 15%
	Corriente térmica continua	60 A
	Corriente térmica de cortocircuito, $I_{th}$	1,8 kA / 1 seg
	Corriente dinámica, $I_{dyn}$	2,5 $I_{th}$
<b>Condiciones de trabajo</b>	Temperatura de trabajo	-20 ... +70° C
	Humedad relativa	95%
	Altitud máxima	2000 m
<b>Características mecánicas</b>	Protección terminales	IP 20 (IEC 60529)
	Fijaciones atornillables	M-5
	Carril DIN (con accesorio)	Ver código
	Material carcasa / color	Lexan 923 / RAL 7035
	Clase de autoextinguibilidad	UL 94V-0
	Normativa producto	IEC 60044-1
<b>Conexión</b>	Tipo de conexión dos hilos (S1-S2)	Terminal atornillable (tipo tornillo pzl)
	Dimensiones conductores rígidos/flexibles	0,1 a 2,5 mm <sup>2</sup> / 27 ... 12 AWG
<b>Conexión a dispositivos de protección y medida (RCD, RCM)</b>	Cableado de sección de hilo $\geq 1$ mm <sup>2</sup>	0 ... 1 m
	Cableado de sección de hilo trenzado y apantallado $\geq 1$ mm <sup>2</sup>	0 ... 10 m
<b>Código</b>	P10131	WGS-20*
	P10181	WGC-20-SC
	P10151	WGC-25
	P10132	WGS-30*
	P10182	WGC-30-SC
	P10152	WGC-35
	P10153	WGC-55
	P10154	WGC-80
	P10155	WGC-110
	P10156	WGC-140
	P10157	WGC-180
	P10158	WGC-220x105
	P10159	WGC-350x150
P10160	WGC-500x200	
P19921	PA-TC/WG**	

\*Incorporan accesorio para carril DIN,

\*\*Accesorio para carril DIN (para WGC-20-SC, WGC-25, WGC-30-SC, WGC-35 y WGC-55)



CIRCUTOR, SA - Vial Sant Jordi, s/n  
08232 Viladecavalls (Barcelona) España  
Tel. (+34) 93 745 29 00 - Fax: (+34) 93 745 29 14  
central@circutor.com



CIRCUTOR, SA se reserva el derecho a modificar cualquier información contenida en este catálogo.

# WGC

Transformadores diferenciales optimizados para la instalación

Más inmunizados

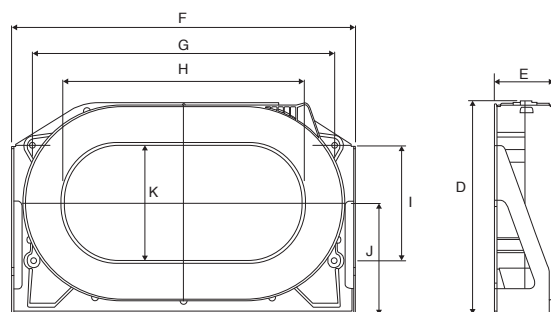
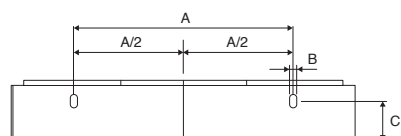


## Transformadores diferenciales

En esta nueva gama se presentan una serie de mejoras pensando sobretodo en la instalación de los equipos en cuadros de distribución. Además de las fijaciones habituales para su instalación, se añade la posibilidad de hacerlo en carril DIN mediante accesorio, con lo que facilitamos su instalación. Los transformadores diferenciales serie **WGC** presentan una mejor inmunidad frente a las puntas de corriente de tipo transitorio que suelen provocar disparos de la protección diferencial.

## Dimensiones

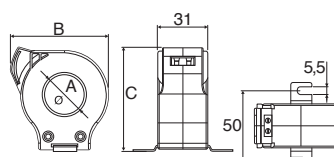
Las dimensiones y formas adoptadas permiten una buena optimización del espacio físico en los cuadros eléctricos, manteniendo las garantías de aislamiento. La introducción de nuevos diámetros interiores determina la posibilidad de potenciar esta característica acorde con el nivel de cableado de la instalación eléctrica.



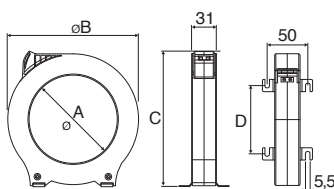
Modelo	A	B	C	D	E	F	G	H	I	J	K
WGC 220x105	200	7	35	195	54,2	314	275	220	105	102	105
WGC 350x150	340	7	30	279	50,2	479	430	350	165	143	150
WGC 500x200	460	7	40	306	64	614	550	500	180	155	200



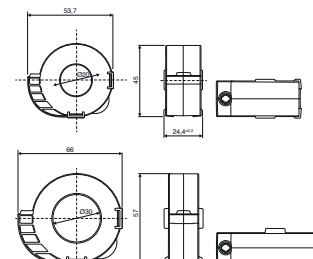
WGC-25, WGC-35



WGC-55, WGC-80, WGC-110, WGC-140, WGC-180



WGC-20-SC, WGC-30-SC



Modelo	A	B	C	D
WGS-20	20	46	60	-
WGC-25	25	60,5	64	-
WGS-30	30	59	70	-
WGC-35	35	70,5	75,5	-
WGC-55	55	92	98	38
WGC-80	80	124,5	130	60
WGC-110	110	163	168	84,5
WGC-140	140	201	206	110
WGC-180	180	252	256	144

## Gama de relés electrónicos de protección diferencial y monitorización compatibles con WGC



Sensibilidad y retardo regulable, prealarma, display

RGU-10  
RGU-10C

Clase	A Ultraimmunizado*
Corriente de ajuste	0,03 A ... 30 A
Tiempo de ajuste	0,02 ... 10 s
Módulos	3
Nº de relés	1



Sensibilidad y retardo fijo

RG1M-0,03  
RG1M-0,3

Clase	A Ultraimmunizado*
Corriente de ajuste	0,03 A / 0,30 A
Tiempo de ajuste	20 ms
Módulos	1
Nº de relés	1



Sensibilidad y retardo regulable

RGE-R  
RGE-R1

Clase	A Ultraimmunizado*
Corriente de ajuste	0,03 A ... 5 A (R) 0,03 ... 3 A (R1)
Tiempo de ajuste	0,02 ... 5 s (R) 0,02 ... 1 s (R1)
Módulos	2
Nº de relés	1



Central de diferenciales  
Display

CBS-4  
CBS-4C

Clase	A Ultraimmunizado*
Corriente de ajuste	0,03 A ... 30 A
Tiempo de ajuste	0,02 ... 10 s
Módulos	3
Nº de relés	4

\* A Ultraimmunizado (IEC 60755, IEC 60947-2, IEC 62020)